

Milan Design Week 2026

Highlights
& Overview

bolzan

Il letto Rosary di India Mahdavi vince il premio Miglior Letto 2025 agli Elle Deco International Design Awards

@indiamahdavi





Foto dalla cerimonia di premiazione, con un discorso della designer India Mahdavi



Scopri Rosary



Nuovo prodotto: la poltrona Lobo di Raw-Edges

Lobo è una nuova sedia iconica di Raw-Edges per Bolzan, realizzata con un cilindro in legno e un cuscino morbido curvo e removibile, ed è tutta incentrata su una sensazione di gioia.

[Scopri Lobo](#)





Il cuscino morbido e soffice viene piegato e compresso nella base, creando una silhouette continua e sinuosa che racconta l'essenza di questa sedia: una connessione giocosa tra la struttura rigida e l'imbottitura morbida. Il rivestimento del cuscino imbottito, rimovibile, può essere facilmente sostituito e riposizionato nella base in legno grazie a speciali aperture laterali progettate ad hoc.

Sfidando le tecniche tradizionali di tappezzeria, Lobo ripensa il rapporto tra tessuto e struttura. Invece di fissare permanentemente il rivestimento al telaio in legno, il design consente all'imbottitura di rimanere adattabile e sostituibile. Questo approccio innovativo migliora la durata nel tempo, favorisce il rinnovamento dei materiali e riflette una visione più sostenibile dell'arredamento imbottito.

@Raw-Edges





@Zanellato/Bortotto

Installazione Blossom Canopy presso BolzanSpace di Zanellato/Bortotto



Lobo di Raw-Edges

Pagina prodotto

Raw-Edges progetta Lobo per Bolzan come una poltrona distintiva definita dal contrasto tra una struttura in legno curvato e un cuscino morbido e removibile. La sua forma ergonomica e avvolgente unisce leggerezza e comfort, mentre il rivestimento completamente sfoderabile ne aumenta la durata e offre un approccio flessibile e più sostenibile.



Jack-e cuoio di Zanellato/Bortotto

[Pagina prodotto](#)

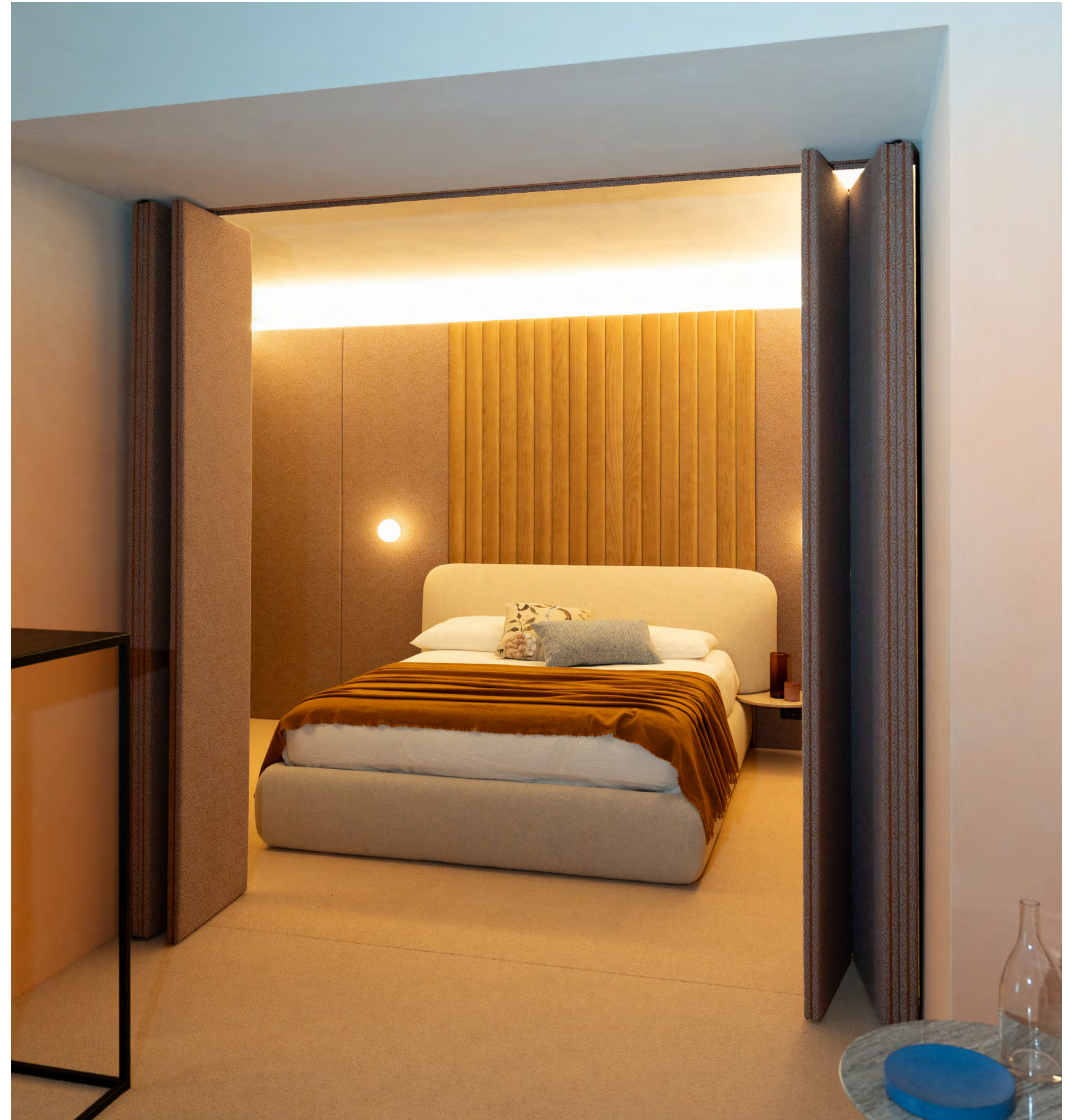
La pelle naturale trasmette una qualità autentica e senza tempo. La maestria artigianale cura ogni dettaglio, dando vita a un prodotto durevole ed elegante. Per celebrare il decimo anniversario del modello, viene introdotta una nuova finitura in pelle naturale color seppia.



Marty di e-ggs

Pagina prodotto

Studio E-GGS progetta Marty per Bolzan come un letto versatile per la vita contemporanea, dove riposo, lavoro e relax convivono. Definito da un'estetica minimale e vivace, presenta una testiera morbida e imbottita che offre un comfort simile a quello di un divano, trasformando la camera da letto in uno spazio flessibile e accogliente.



Tata di BolzanLab

[Pagina prodotto](#)

La collezione Tata unisce maestria artigianale su misura e tecnologia avanzata in un letto elegante ed essenziale che sembra sospeso. La sua struttura in legno massello, realizzata da Bolzan, è abbinata a un rivestimento in pelle pregiata e a cuciture raffinate, con cuscini reclinabili opzionali per un maggiore comfort.



Bolzan presenta il nuovo sito web.

Scopri il nuovo bolzan.com, dove design raffinato, innovazione e comfort si uniscono in un'esperienza digitale fluida, offrendo ispirazione, qualità e un nuovo modo di esplorare il nostro mondo.

bolzan.com



Bolzan srl — Società Benefit

Via per Sacile 123/a
31018 Francenigo di Gaiarine (TV)
+39 0434 765012

info@bolzan.com
www.bolzan.com

BolzanSpace Showroom
via Mercato 3/12N
20121 Milano
milano@bolzan.com

bolzan